

**КОМПЛЕКТНЫЕ РАСПРЕДЕЛИТЕЛЬНЫЕ УСТРОЙСТВА С
ЭЛЕГАЗОВОЙ ИЗОЛЯЦИЕЙ (КРУЭ) 110 – 500 кВ**

Комплектные распределительные устройства с элегазовой изоляцией (КРУЭ) 110 – 500 кВ

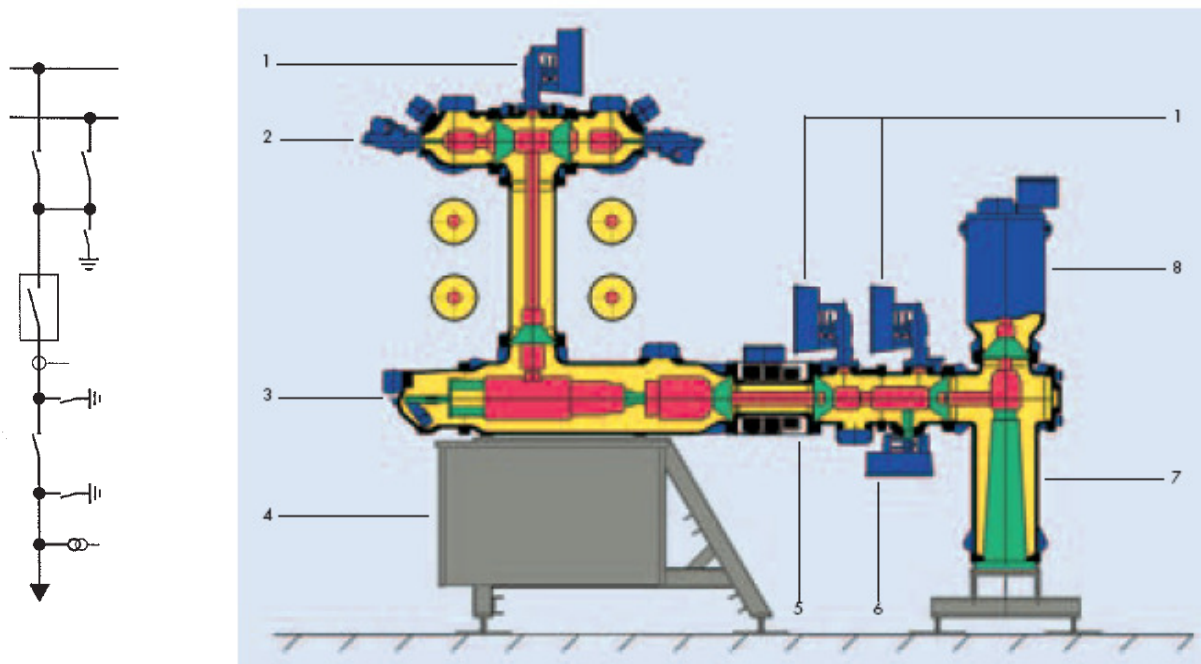
U _н , кВ I _{кз} , кА	110		220	330 – 500
31.5	В 65	F 35	В 105	Т 155
40				
50				
63				

Технические характеристики КРУЭ на напряжение 110 кВ

Тип КРУЭ		B65	F35
Класс напряжения, кВ		110	
Номинальное напряжение по МЭК, кВ		145	
Наибольшее рабочее напряжение		145	
Номинальная частота, Гц		50	
Испытательное напряжение, кВ			
Промышленной частоты	На землю	275	
	Между контактами выключателя	275	
	Между контактами разъединителя	315	
Грозового импульса	На землю	650	
	Между контактами выключателя	650	
	Между контактами разъединителя	750	750
Номинальный ток, А		3150	2500 – 3150
Ток динамической стойкости, кА		104	80 -104
Ток термической стойкости, кА		40	31.5 – 40
Выключатель			
Номинальный ток отключения, кА		40	31.5 – 40
Номинальный ток включения, кА		104	80 – 104
Тип привода выключателя		пружинный	пружинный
Управление		Пофазное/ трехфазное	трехфазное
Полное время отключения, мс		50	
Время включения, мс		110	105
Последовательность операций		0-03s-CO-3min-CO-15s-CO	
Изолирующая и дугогасящая среда		Элегаз	
Оболочка		пофазная	трехфазная
Категория размещения		внутренняя	
Температура окружающей среды °С		-25 +40	

Параметры в таблицах являются стандартными.

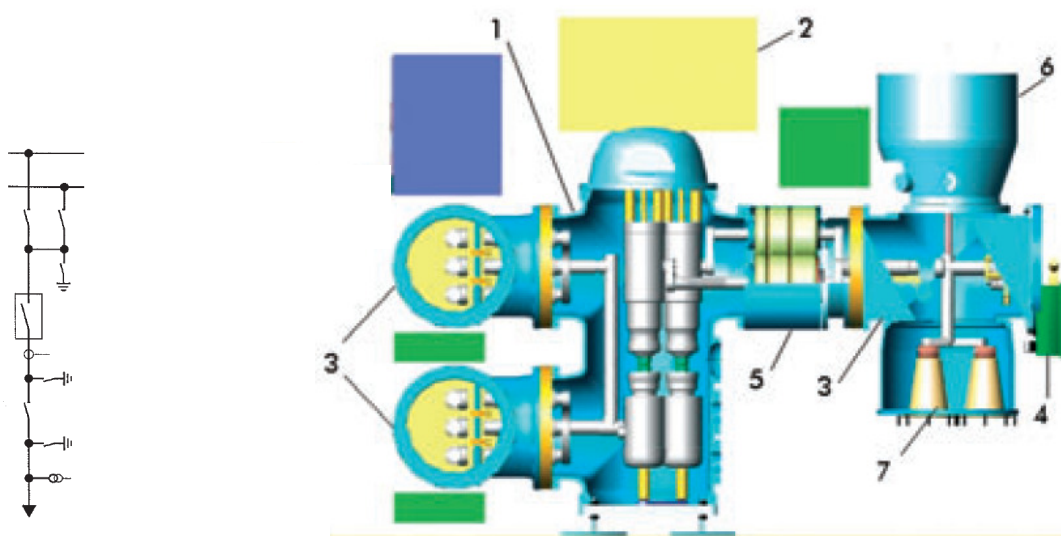
Другие параметры и специальное применение по запросу.



Ячейка КРУЭ В65 с двумя системами шин и кабельными вводами

- 1 Заземлитель
- 2 Шинный разъединитель
- 3 Выключатель
- 4 Пружинный привод
- 5 Трансформатор тока
- 6 Быстродействующий разъединитель
- 7 Кабельный ввод
- 8 Трансформатор напряжения

Размеры	
Ширина, м	1.2
Глубина, м	3.4
Высота, м	2.9
Масса, кг	3200



Ячейка КРУЭ F35 с двумя системами шин и кабельными вводами

1 Выключатель

2 Пружинный привод

3 Комбинированный разъединитель/заземлитель

4 Быстродействующий заземлитель

5 Трансформатор тока

6 Трансформатор напряжения

7 Кабельное соединение

Размеры

Ширина, м 1.2

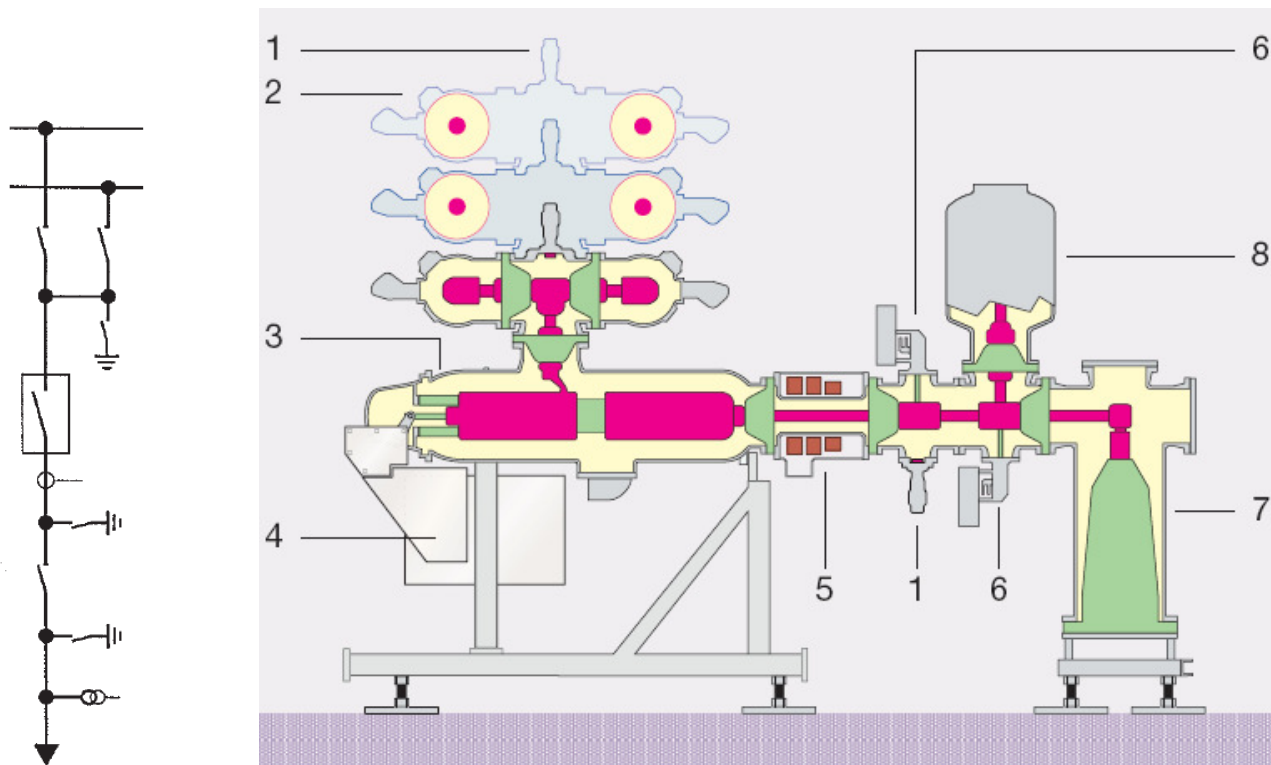
Глубина, м 3.4

Высота, м 2.9

Масса, кг 2000 - 4100

Технические характеристики КРУЭ на напряжение 220 – 500 кВ

Тип КРУЭ	B105	T155
Класс напряжения, кВ	220	330 - 500
Номинальное напряжение по МЭК, кВ	245	420 - 550
Наибольшее рабочее напряжение	300	420 - 550
Номинальная частота, Гц	50	
Испытательное напряжение, кВ промышленной частоты	460	710
грозового импульса	1050	1425 - 1550
коммутационного импульса		950 – 1250
Номинальный ток, А	3150 - 4000	4000 - 6300
Ток динамической стойкости, кА	104 - 164	164
Термической стойкости, кА	40 - 63	40 - 63
Выключатель		
Номинальный ток отключения, кА	40 - 63	40 - 63
Номинальный ток включения, кА	100 - 104	79 - 104
Тип привода выключателя	Пружинный	
Управление	Трехфазное / пофазное	
Полное время отключения, с	50	50
Время включения, с	115	80
Последовательность операций	0-03s-CO-3min-CO-15s-CO	
Изолирующая и дугогасящая среда	Элегаз	
Оболочка	Пофазная	Пофазная
Тип привода выключателя	пружинный	
Категория размещения	внутренняя	
Температура окружающей среды °С	-25 +40	



Ячейка КРУЭ В105 с двумя системами шин и кабельными вводами

1 Заземлитель

2 Шинный разъединитель

3 Выключатель

4 Пружинный привод

5 Трансформатор тока

6 Быстродействующий разъединитель

7 Кабельный ввод

8 Трансформатор напряжения

Размеры

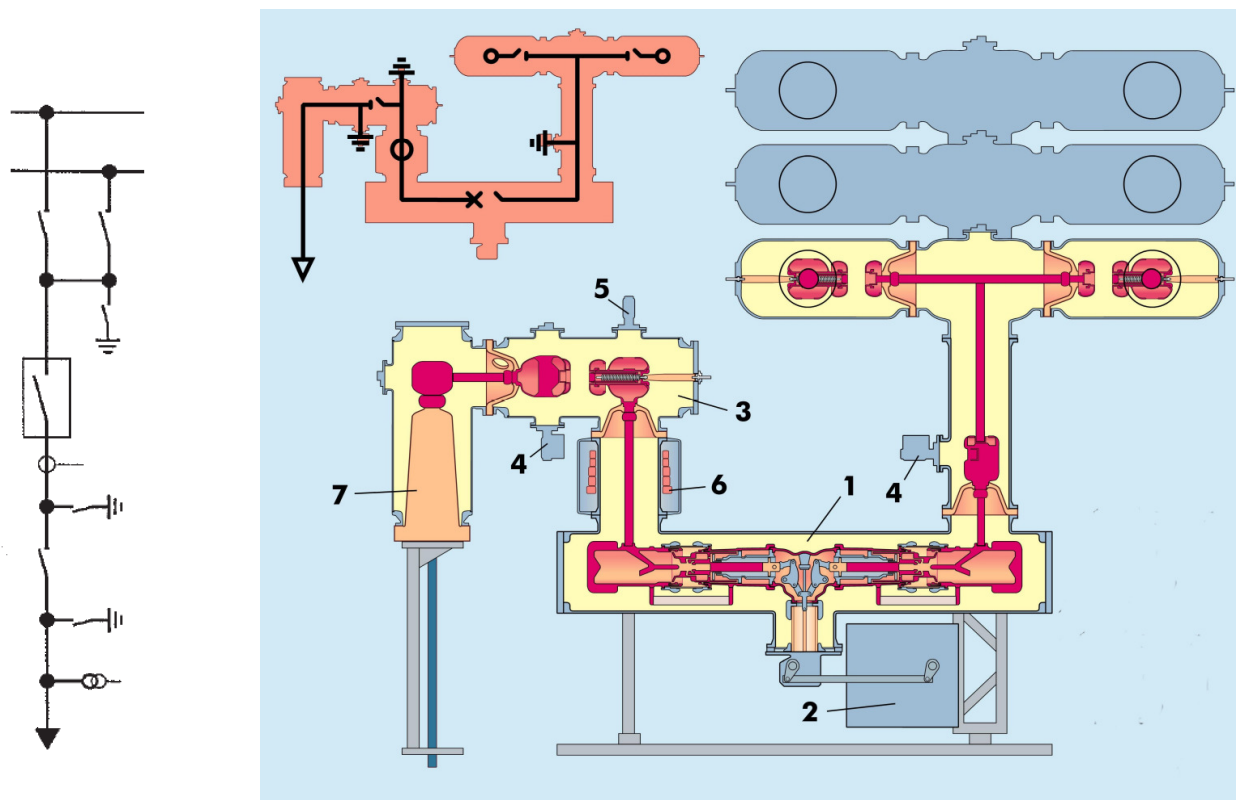
Ширина, м 1.5

Глубина, м 5.2

Высота, м 3.7

Масса, кг 5800 - 6400

Ячейка КРУЭ Т155 с двумя системами шин и кабельными вводами



- 1 Выключатель
- 2 Пружинный привод
- 3 Разъединитель
- 4 Быстродействующий заземлитель
- 5 Трансформатор тока
- 6 Трансформатор напряжения
- 7 Кабельный ввод

Размеры

Ширина, м	2.7
Глубина, м	7.5
Высота, м	7
Масса, кг	18000